

危険!! そのまま 捨てないで!!

発火の原因、 リチウムイオン電池が 装着されています!

発火し燃えてしまった
リチウムイオン電池▼



電子タバコ

モバイル
バッテリー



リチウムイオン電池は 強い衝撃や、圧力がかかると、 発火の危険性があります!

リチウムイオン電池を廃棄する場合は契約している産廃許可業者にご相談ください



一般社団法人 東京都産業資源循環協会
Tokyo Industrial Waste Association

産業廃棄物の処理は、排出事業者と処理業者が一体となり、お互いの信頼のもとに行われるべきものであり、排出事業者には「排出から最終処分に至る一連の処理」についての適正処理責任があり、処理業者にも収集運搬以降の適正処理義務があります。

排出事業者の皆様には、法令に従った適正な排出をお願いいたします。

「排出事業者責任」とは？

- 排出事業者には、事業活動に伴って生じた廃棄物を、自らの責任において適正に処理する義務があります。——— 廃棄物処理法第3条
- 排出事業者は、産業廃棄物の運搬又は処分を他人に委託する場合は、「委託基準（廃棄物処理法施行令第6条の2ほか）」を遵守するとともに、「マニフェスト」を交付し、最終処分の終了を確認するまで、自ら排出した産業廃棄物の処理に責任を負わなければなりません。——— 廃棄物処理法第12条第7項ほか

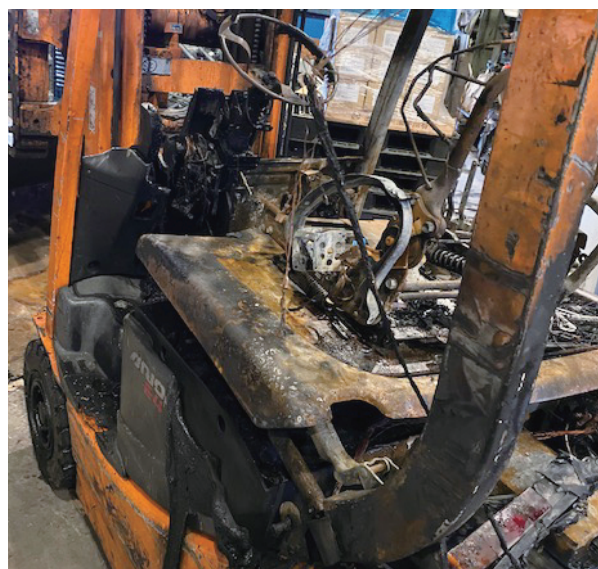
法による「措置命令」等の対象となることも…

- 委託基準に違反した場合 ——— 廃棄物処理法第19条の5
 - マニフェストの義務に違反した場合 ——— 廃棄物処理法第19条の5
 - 著しく低廉な料金で委託した場合 ——— 廃棄物処理法第19条の6
- ※案件によっては、廃棄物処理法上の罰則のみならず、新たな費用負担の請求をされたり、マスコミ報道等により社会的な制裁に至ることが懸念されます。



火の粉が上がる防犯カメラ映像▲

排出事業者の皆様には、危険物等の混入防止に特段のご理解ご協力をいただきますようお願いいたします。



焼けてしまったフォークリフト▲